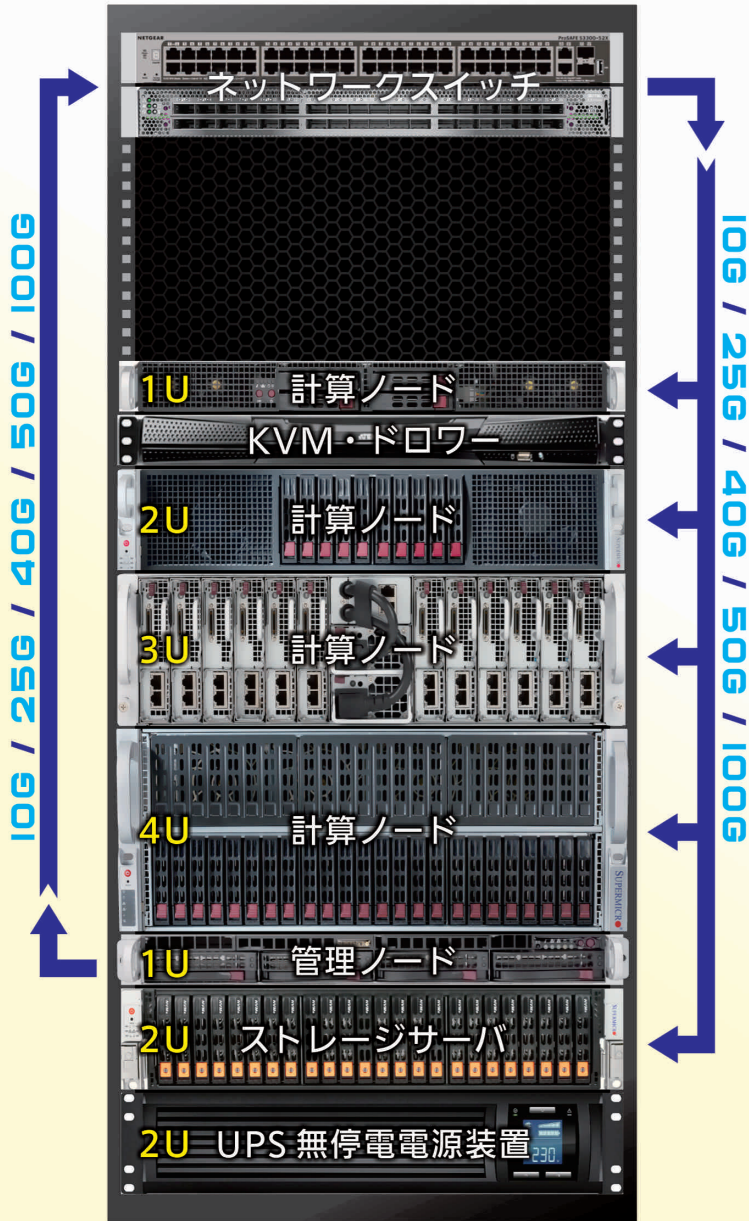


最適な構成と周辺機器のご提案、さらにクラスタ構築から設置まで全てお任せください。

## ▶ ラックマウントシステム 12U ~ 42U



### ネットワーク機器

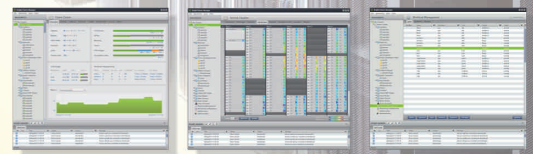
InfiniBand QDR / FDR Switch (8 / 12 / 18 / 36 Port)  
 Intel Omni-Path Switch  
 Gigabit Ethernet Switch (16 / 24 / 48 Port)

### 計算ノード

1U 1Node / 2U 4Node / 4U 8Node  
 CPU : Intel Xeon E5v4 Family (Broadwell-EP)  
 RAM : DDR4 REG ECC 2400 MHz  
 (4 / 8 / 16 / 32 / 64GB × 8 / 16)  
 Mass Storage : 2.5" / 3.5" SSD / HDD  
 InfiniBand : FDR (56Gbps) / EDR (100Gbps)  
 Intel Omni-Path : 50Gbps / 100Gbps  
 NIC : Onboard Gigabit Ethernet

### 管理ノード

Storage Server (12 / 24 / 36 / 60 / 90 HDD Bay,  
 1 ~ 8TB SATA / SAS, NVMe)  
 クラスタ管理ソフト Bright Cluster Manager



### 周辺装置

KVM Drawer (1U)  
 UPS (1U / 2U / 3U, 750VA / 1000VA / 1500VA / 3000VA)  
 19 inch Rack (6U / 12U / 24U / 38U / 42U)

## ▶ ラックマウントサーバ

### 1U 1Node HPCT R124s

CPU 最大 44 コア	HDD/SSD 最大 4 台
MEMORY 最大 1024 GB	Infiniband FDR/EDR 対応

### 2U 4Node HPCT R284s

1ノード当たり

CPU 最大 44 コア	HDD/SSD 最大 6 台
MEMORY 最大 1024 GB	Infiniband FDR/EDR 対応

### 4U 1Node HPCT R441s-96

CPU 最大 72 コア	HDD/SSD 最大 24 台
MEMORY 最大 6144 GB	Infiniband FDR/EDR 対応

日本総代理店 Innodisk / ACTICA 正規代理店 BrightComputing

## ▶ ネットワーク機器

### Mellanox Infiniband HCA & Switch

FDR (56Gbps) / EDR (100Gbps)

Host Channel Adapter

Switch

ConnectX-4 Lx  
Single Port QSFP28



ConnectX-4 Lx  
Dual Port SFP28



36 Port EDR 100Gb/s



18 Port FDR 56Gb/s



12 Port FDR 56Gb/s

### Ethernet Adapter Card & Switch

10G/25G/40G/50G/100G

Ethernet Adapter Card

Switch

ConnectX-3 Dual-Port  
10GbE with SFP+



48 Port 25GbE + 8 Port 100GbE



36 Port 10/40/56GbE SDN

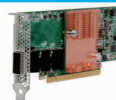


12 Port 40/56GbE + 48 Port 10GbE

Intel Omni-Path

50G/100G

Adapter Card



## ▶ ストレージサーバ

### 2U 12HDD BAY

HPCT S12b



CPU  
最大 4 コア

HDD/SSD  
最大 12 台

MEMORY  
最大 1536 GB

Infiniband  
FDR/EDR 対応

### 2U 48HDD BAY

HPCT S48b-NVMe



CPU  
最大 4 コア

NVMe  
最大 48 台

MEMORY  
最大 1536 GB

Infiniband  
FDR/EDR 対応

### 4U 60HDD BAY

HPCT S60b



CPU  
最大 44 コア

HDD  
最大 90 台

MEMORY  
最大 1536 GB

NVMe  
6本搭載可能

## ▶ KVMドロー・UPS

### KVM Drawer

1U Type



コンソールドrawerと  
IP-KVMスイッチの機能を備えた  
マルチOS・インターフェイス対応

### UPS (Uninterruptible Power Supply)

1U Type 1000W/1200VA



2U Type 2700W/3000VA



定格出力電圧：100V、定格入力電圧：100V

## ▶ 静音ラック・免震ラック・高規格マシンブース

### Silent Rack (6U/12U/24U/38U/42U)

静音ラック &  
エアコン内蔵静音ラック



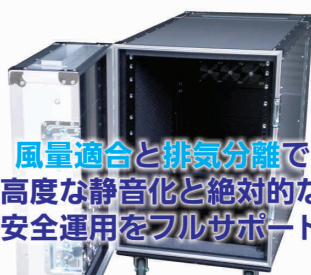
免震ラック

地震の振動を減衰  
させることにより  
衝撃を緩和し  
破壊や転倒を防止



高性能静音ラック

风量適合と排気分離で  
高度な静音化と絶対的な  
安全運用をフルサポート

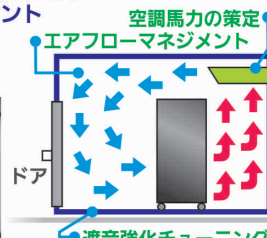


-24.3dB(A)

### 高規格マシンブース

HPC向けハイスタンダードブース

- ▶ 遮音を強化した密閉間仕切り
- ▶ エアフローマネジメント
- ▶ 空調機 ▶ 電源工事
- ▶ 火防調査



-21dB(A)